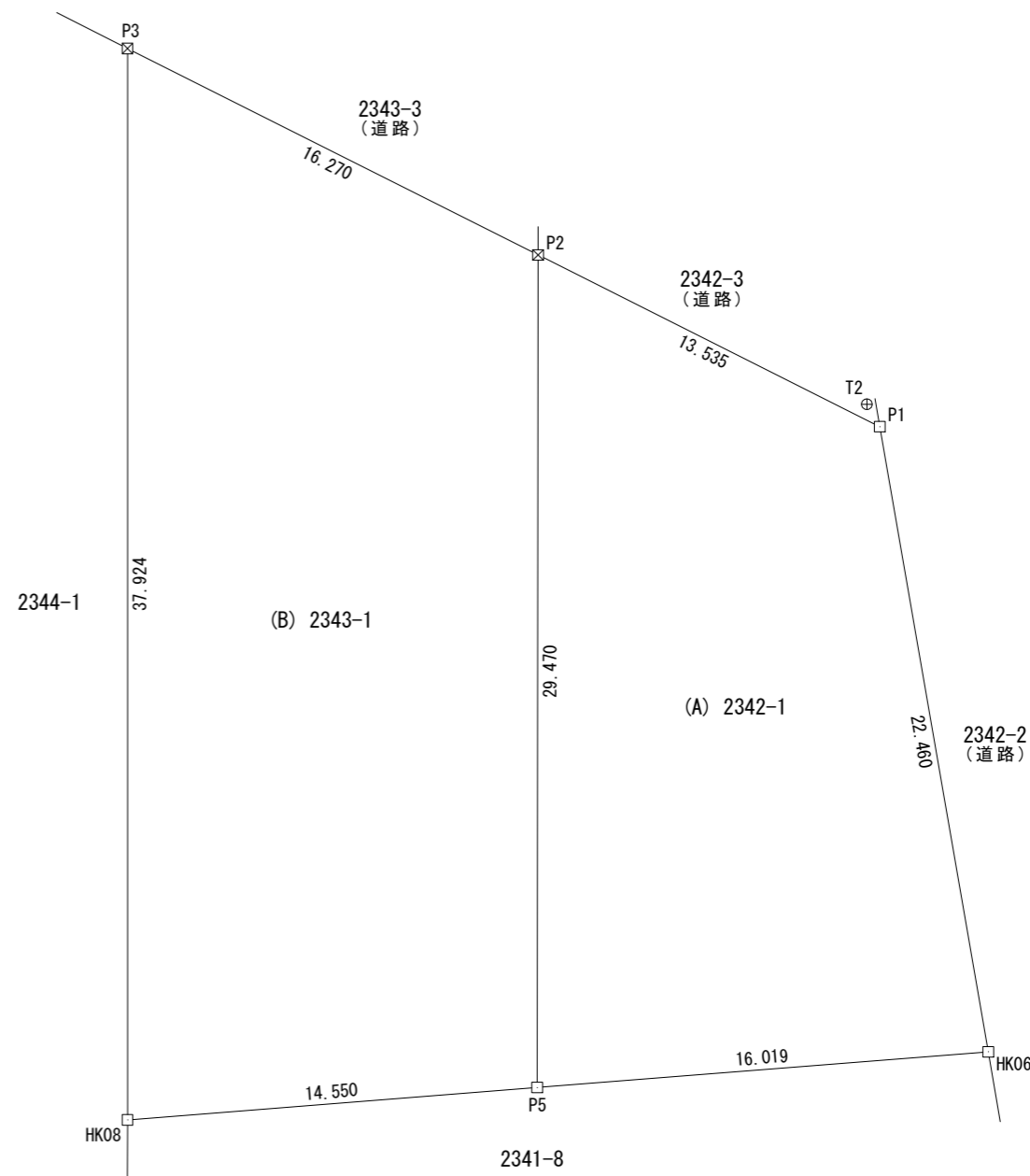


求積表

地番 (A) 2342-1					
測点	X <sub>n</sub>	Y <sub>n</sub>	ΔX	ΔX×Y <sub>n</sub>	距離
P2	-58518.342	-48327.551	20.472	-989361.624072	13.535
P1	-58526.730	-48316.928	-30.837	1489949.108736	22.460
HK06	-58549.179	-48317.617	-20.472	989158.255224	16.019
P5	-58547.202	-48333.514	30.837	-1490460.571218	29.470
				倍面積	-714.831330
				面積	357.4156650
				地積	357.41 m <sup>2</sup>
				坪数	108.11 坪

地番 (B) 2343-1					
測点	X <sub>n</sub>	Y <sub>n</sub>	ΔX	ΔX×Y <sub>n</sub>	距離
P3	-58508.259	-48340.320	27.065	-1308330.760800	16.270
P2	-58518.342	-48327.551	-38.943	1882019.818593	29.470
P5	-58547.202	-48333.514	-27.065	1308146.556410	14.550
HK08	-58545.407	-48347.953	38.943	-1882814.333679	37.924
				倍面積	-978.719476
				面積	489.3597380
				地積	489.35 m <sup>2</sup>
				坪数	148.03 坪

総合計面積	846.7754030 m <sup>2</sup>
-------	----------------------------

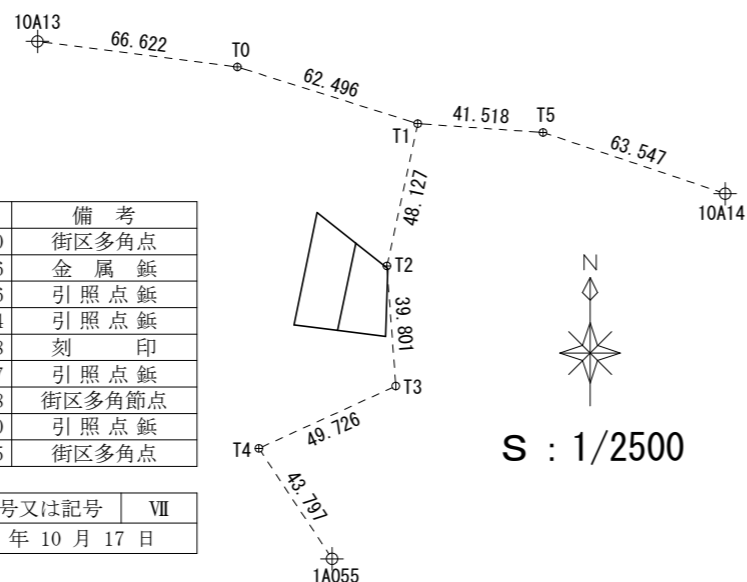


基準点配置図

座標一覧表

点名	X座標	Y座標	備考
10A13	-58451.635	-48432.740	街区多角点
T0	-58460.082	-48366.656	金属 錐
T1	-58478.824	-48307.036	引照点 錐
T2	-58525.862	-48317.214	引照点 錐
T3	-58565.555	-48314.288	刻 印
T4	-58586.176	-48359.537	引照点 錐
1A055	-58622.687	-48335.348	街区多角節点
T5	-58481.734	-48265.620	引照点 錐
10A14	-58501.983	-48205.385	街区多角点

座標系	世界測地系(測地成果2011)	座標系番号又は記号	VII
縮尺係数	0.999929	測量年月日	令和5年10月17日



筆界点等の種類			
田	コンクリート杭	☒	石 杭
☒	プラスチック杭	⊗	金 属 錐
□	アルミプレート	⊙	刻 印
▽	マーキング	△	座金・センター錐
○	現況構造物	○	計 算 点
⊕	測 量 錐	⊕	街区基準点

確定測量図	縮尺	1/250
所在	揖斐郡大野町大字黒野字別し道	地内
作製年月日	R5.10.17	図面番号 1-1
作製者	岐阜県関市津保川台二丁目19番11 土地家屋調査士 山田 昌幸	