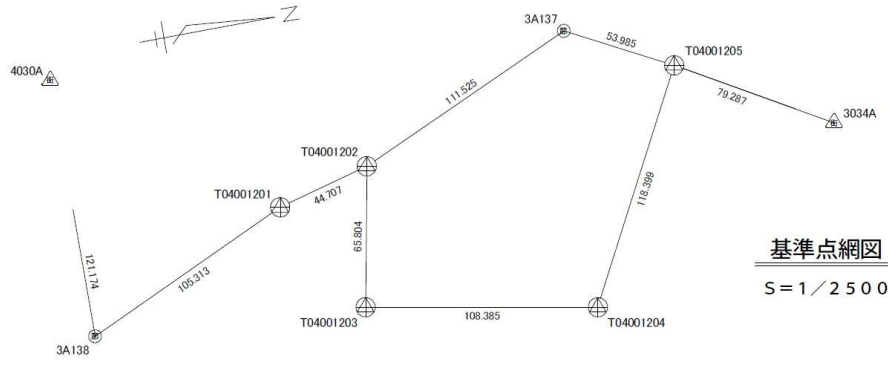


(2-1)

土地所在図
地積測量図

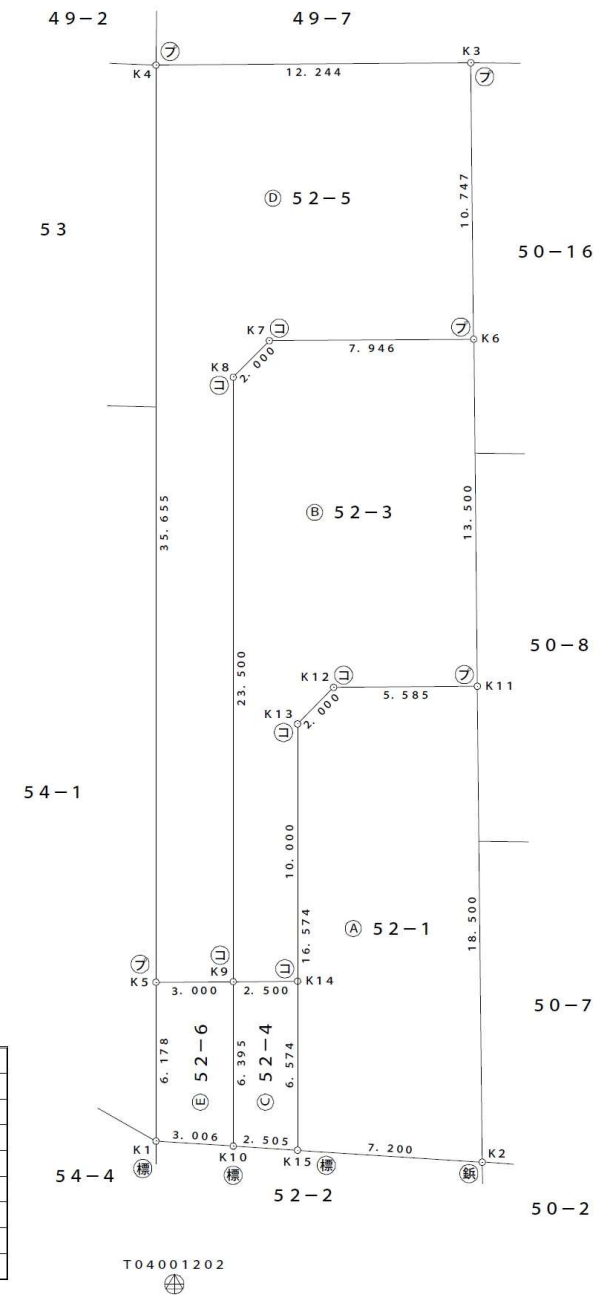
地番	52-1, 52-3~52-6
土地の所在	一宮市大和町宮地花池字中道



基準点網図
S = 1 / 2500

測定の基準			既知点の名称及び座標値				備考	
測地系	既知点	座標変換	点名	X座標	Y座標	標識		
世界測地系	7	街区三角点	無	3034A	-78633.140	-32970.698	金属標	KG1232033034A
世界測地系	7	街区三角点	無	4030A	-78989.109	-33057.051	金属標	KG1232034030A
世界測地系	7	街区多角節点	無	3A137	-78749.307	-33035.935	金属釘	KG3232033A137
世界測地系	7	街区多角節点	無	3A138	-78990.406	-32935.894	金属釘	KG3232033A138

地番	面積
Ⓐ 52-1	128.2920345 m ²
Ⓑ 52-3	155.7459855 m ²
Ⓒ 52-4	16.2144755 m ²
Ⓓ 52-5	207.8988620 m ²
Ⓔ 52-6	18.8581095 m ²



境界点	境界標の種類
⊖	コンクリート杭
⊕	プラスチック杭
Ⓜ	金属釘
Ⓜ	金属標
Ⓜ	刻印
Ⓜ	石杭
Ⓜ	木杭

作成者	一宮市松降一丁目8番4号 土地家屋調査士 古川 竜生 (令和 5 年 3 月 22 日作成)	縮尺	1 / 2500	申請人	株式会社スモア 代表取締役 長谷川智久	縮尺	1 / 250
-----	--	----	----------	-----	------------------------	----	---------