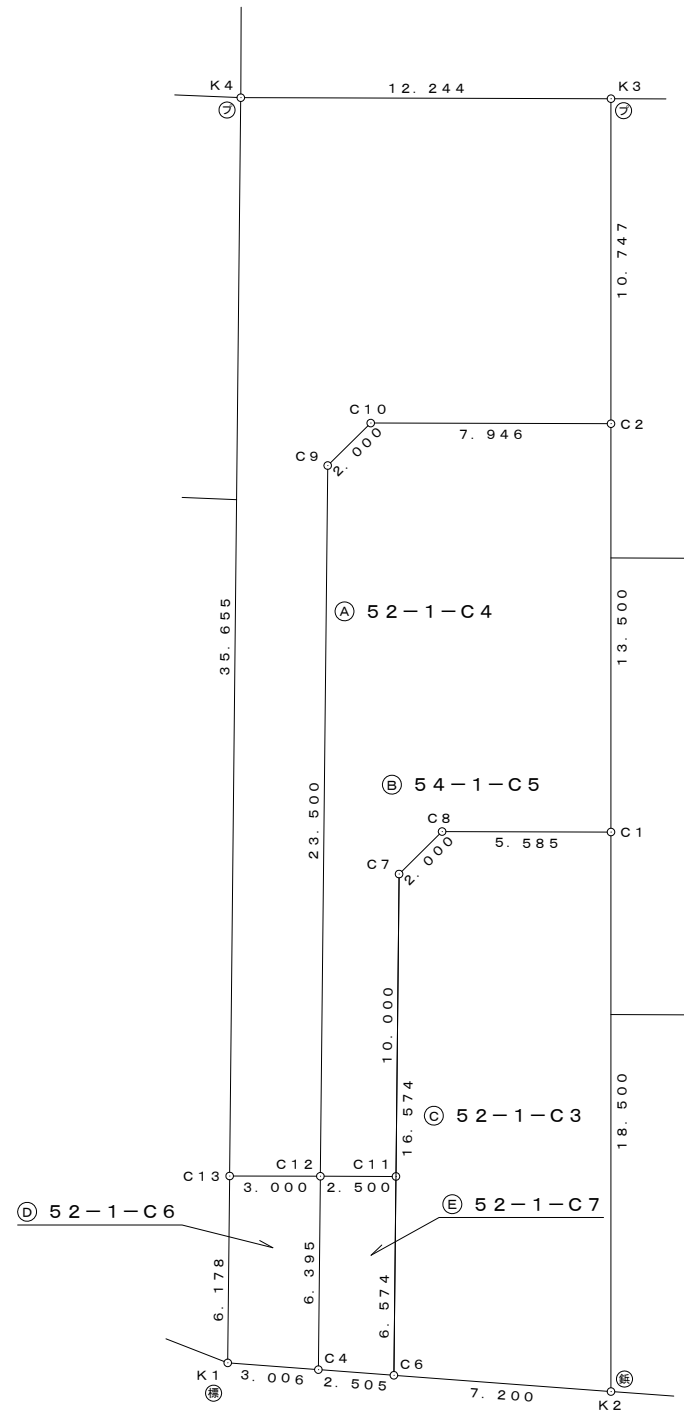


所在：一宮市大和町宮地花池字中道52番1

S = 1 / 250



地番	面積
Ⓐ 52-1-C4	207.8988620 m ²
Ⓑ 54-1-C5	155.7459855 m ²
Ⓒ 52-1-C3	128.2920345 m ²
Ⓓ 52-1-C6	18.8581095 m ²
Ⓔ 52-1-C7	16.2144755 m ²

所在：一宮市大和町宮地花池字中道52番1

求積表

地番 ㊤ 52-1-C4					
測点	X _n	Y _n	ΔX	ΔX×Y _n	距離
C13	-78839.566	-32989.052	-35.527	1172002.050404	3.000
C12	-78840.133	-32986.106	22.474	-741329.746244	23.500
C9	-78817.092	-32981.486	24.156	-796700.775816	2.000
C10	-78815.977	-32979.826	-0.388	12796.172488	7.946
C2	-78817.480	-32972.024	9.055	-298561.677320	10.747
K3	-78806.922	-32970.020	12.874	-424456.037480	12.244
K4	-78804.606	-32982.043	-32.644	1076665.811692	35.655
			倍面積	415.797724	
			面積	207.8988620	
			地積	207.89 m ²	
			坪数	62.88 坪	

地番 ㊦ 54-1-C5					
測点	X _n	Y _n	ΔX	ΔX×Y _n	距離
C12	-78840.133	-32986.106	-23.514	775635.296484	2.500
C11	-78840.606	-32983.651	9.331	-307770.447481	10.000
C7	-78830.802	-32981.685	10.919	-360127.018515	2.000
C8	-78829.687	-32980.025	0.058	-1912.841450	5.585
C1	-78830.744	-32974.541	12.207	-402520.221987	13.500
C2	-78817.480	-32972.024	14.767	-486897.878408	7.946
C10	-78815.977	-32979.826	0.388	-12796.172488	2.000
C9	-78817.092	-32981.486	-24.156	796700.775816	23.500
			倍面積	311.491971	
			面積	155.7459855	
			地積	155.74 m ²	
			坪数	47.11 坪	

地番 ㊧ 52-1-C3					
測点	X _n	Y _n	ΔX	ΔX×Y _n	距離
C6	-78847.053	-32984.943	-18.117	597588.212331	7.200
K2	-78848.919	-32977.990	16.309	-537838.038910	18.500
C1	-78830.744	-32974.541	19.232	-634166.372512	5.585
C8	-78829.687	-32980.025	-0.058	1912.841450	2.000
C7	-78830.802	-32981.685	-17.366	572759.941710	16.574
			倍面積	256.584069	
			面積	128.2920345	
			地積	128.29 m ²	
			坪数	38.80 坪	

地番 ㊨ 52-1-C6					
測点	X _n	Y _n	ΔX	ΔX×Y _n	距離
K1	-78845.624	-32990.266	-6.837	225554.448642	3.006
C4	-78846.403	-32987.363	5.491	-181133.610233	6.395
C12	-78840.133	-32986.106	6.837	-225526.006722	3.000
C13	-78839.566	-32989.052	-5.491	181142.884532	6.178
			倍面積	37.716219	
			面積	18.8581095	
			地積	18.85 m ²	
			坪数	5.70 坪	

地番 ㊩ 52-1-C7					
測点	X _n	Y _n	ΔX	ΔX×Y _n	距離
C4	-78846.403	-32987.363	-6.920	228272.551960	2.505
C6	-78847.053	-32984.943	5.797	-191213.714571	6.574
C11	-78840.606	-32983.651	6.920	-228246.864920	2.500
C12	-78840.133	-32986.106	-5.797	191220.456482	6.395
			倍面積	32.428951	
			面積	16.2144755	
			地積	16.21 m ²	
			坪数	4.90 坪	

総合計面積	527.0094670 m ²
-------	----------------------------